

Nowoczesne konstrukcje drewniane

W ostatnich latach obserwujemy na polskim rynku budowlanym znaczny wzrost udziału prefabrykowanych konstrukcji drewnianych łączonych płytkami kolczastymi, zastępujących rozwiązania tradycyjne, jak również będących przeciętnie dwukrotnie tańszą alternatywą konstrukcji stalowych. Ważnymi czynnikami mającymi wpływ na wzrost popularności takich rozwiązań są dokładność i jakość wykonania oraz szybkość realizacji.

Jedną z największych fabryk produkujących konstrukcje drewniane tego typu jest DREW-INWEST z Milówki. Firma wytwarza elementy oparte każdorazowo o projekt wykonawczy, opracowany dla konkretnej inwestycji przez uprawnionych konstruktorów.

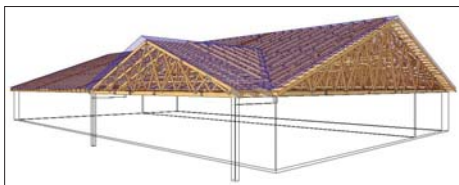
PROCES PRODUKCJI

Produkowane w fabryce konstrukcje poddane zostają szczegółowej kontroli, co pozwala uzyskać najlepszą jakość dostarczanego produktu, potwierdzoną deklaracją zgodności oraz gwarancją na roz-

wiązanie i wszystkie użyte materiały. Produkcja w zakładzie odbywa się za pomocą maszyn CNC sterowanych bezpośrednio z programów konstruktorów, co eliminuje wszelkie błędy ludzkie oraz daje pewność dokładności wymiarowej produktu dostarczonego na plac budowy. Wiązary projektowane w fabryce produkuje się w oparciu o certyfikowane płytki kolczaste MiTek wykonane z blachy stalowej (ocynkowanej lub nierdzewnej) z wyłoczonymi w niej kolcami. Łączniki w zakładzie prefabrykacji zostają obustronnie wprasowane

w złącze tarcicy za pomocą pras o nacisku 30-50 ton, powodując równomierne przejście obciążenia oraz trwałe połączenie w jednej płaszczyźnie, dzięki czemu unika się koncentracji naprężeń, występujących przy połączeniach gwoździowanych czy skręcanych. Podstawowym surowcem stosowanym w produkcji tego typu konstrukcji jest tarcica konstrukcyjna. Przed zastosowaniem przechodzi ona długi proces obróbki – od klasyfikacji wytrzymałościowej (realizowanej za pomocą maszyn sprawdzających ich wytrzymałość),

poprzez obróbkę termiczną w komorach suszarniczych (co powoduje zminimalizowanie późniejszych odkształceń elementów oraz wyeliminowanie szkodników w nim zamieszkujących), po struganie czterostronne (zwiększające odporność ogniową elementów oraz dające pewność docelowej dokładności wymiarowej, co przekłada się na zagwarantowanie równomiernego docisku płytek w złączach). Dzięki zastosowaniu wysokiej klasy materiałów, technologii łączenia drewna konstrukcyjnego płytkami kolczastymi, a ponadto zaawansowanemu procesowi projektowania i produkcji, fabryka wytwarza konstrukcje nośne o rozpiętościach w świetle podpór do 40 m (w przypadku wiązarów z łukowym pasem górnym). Zarówno dla inwestorów, jak i kierowników robót poza efektywnością rozwiązania projektowego ważną jest także inna zaleta konstrukcji tego typu, a mianowicie terminowość i szybkość montażu. Konstrukcje dostarczane z fabryki przyjeżdżają na budowę w ustalonym wcześniej terminie, bez konieczności wcześniejszego ich składowania na placu budowy, a przeciętny montaż dachu o powierzchni 600 m² trwa 2-3 dni.



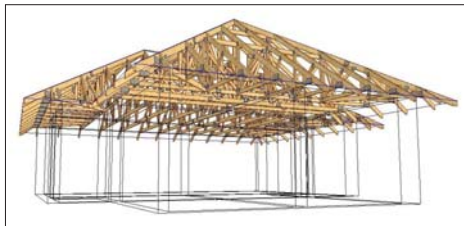
Dachy budynków handlowych



Hale magazynowe oraz produkcyjne



Poddasza budynków mieszkalnych



Dachy budynków mieszkalnych



DREW-INWEST
Spółka z ograniczoną
odpowiedzialnością Sp.k.

ul. Jana Kazimierza 2/2
34-360 MILÓWKA (woj. śląskie)
tel. 33 863 77 27, faks 33 863 77 54
www.drew-inwest.pl
biuro@drew-inwest.pl